

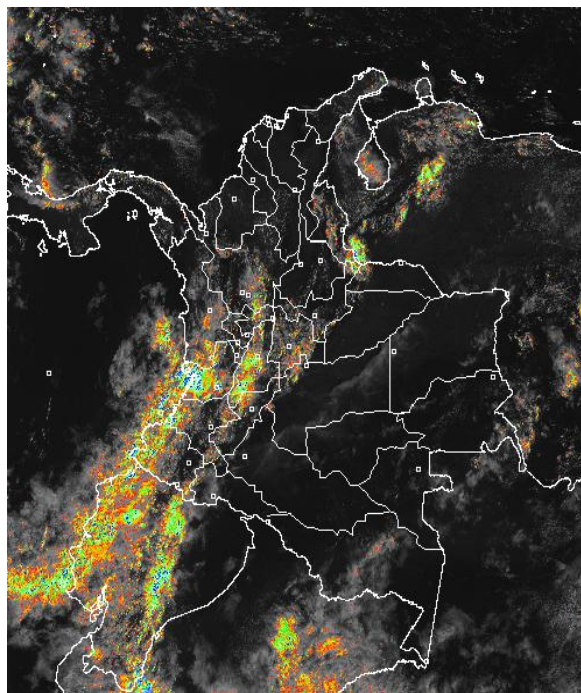
El IDEAM comunica al Sistema Nacional de Prevención y Atención de Desastres (SNPAD) y al Sistema Nacional Ambiental (SINA)
Bogotá D. C., Domingo 6 de febrero de 2011
Hora de actualización 12:00 m.

CONDICIONES HIDROMETEOROLÓGICAS ACTUALES

Incremento de la nubosidad en el centro del país, que podrá dar lugar algunas lluvias sectorizadas. Las condiciones secas en la Regiones Caribe, Orinoquia y Amazonia con posibilidad de incendios de la cobertura vegetal. La cuenca baja del río Magdalena (incluido el Canal del Dique), mantiene niveles en descenso moderado con valores altos, se sugiere mantener un nivel de alarma en BOLETÍN. En algunos sectores de Nariño persiste la amenaza por deslizamientos de tierra. El oleaje y el viento en el Caribe colombiano continúan registrando valores por encima de lo normal.

IMAGEN SATELITAL

Imagen GOES 13 * 6 de febrero de 2011 * Hora 9:45 a.m. HLC



PRONÓSTICO CONDICIONES METEOROLÓGICAS ESPECIALES

ÁREA DEL VOLCÁN CERRO MACHÍN

Nublado y precipitaciones de ligeras a moderadas.

INGEOMINAS lo reporta en **NIVEL AMARILLO (III): CAMBIOS EN EL COMPORTAMIENTO DE LA ACTIVIDAD VOLCANICA**

ELEVACIÓN (pies)	DIRECCIÓN	VELOCIDAD	
		NUDOS	KPH
10,000	SUROESTE	5	8
18,000	OESTE	5	8
24,000	SUROESTE	10	18
30,000	SUROESTE	20	37

ÁREA DEL VOLCÁN NEVADO DEL HUILA

Seminublado y probables precipitaciones ligeras.

INGEOMINAS lo reporta en **NIVEL AMARILLO (III): CAMBIOS EN EL COMPORTAMIENTO DE LA ACTIVIDAD VOLCANICA**

ELEVACIÓN (pies)	DIRECCIÓN	VELOCIDAD	
		NUDOS	KPH
10,000	SURESTE	5	8
18,000	ESTE	5	8
24,000	SUROESTE	10	18
30,000	SUROESTE	15	28

ÁREA DEL VOLCÁN GALERAS

Seminublado y probables precipitaciones ligeras.

INGEOMINAS lo reporta en **NIVEL AMARILLO (III): CAMBIOS EN EL COMPORTAMIENTO DE LA ACTIVIDAD VOLCANICA**

ELEVACIÓN (pies)	DIRECCIÓN	VELOCIDAD	
		NUDOS	KPH
10,000	SUROESTE	5	8
18,000	ESTE	5	8
24,000	SUROESTE	10	18
30,000	SUROESTE	15	28

LO MÁS DESTACADO

- Las lluvias de las últimas 24 horas fueron ligeras y dispersas en el suroccidente de la región Andina y en el centro y sur de la Pacífica; el mayor volumen se presentó en Huila (Aipe) con 89.0 mm.
- Altos valores de Radiación ultravioleta entre enero y marzo de 2011. En consecuencia a la disminución de la nubosidad, principalmente en horas de la mañana y primeras horas de la tarde y los bajos valores de ozono en el país en esta época, se recomienda: evitar la exposición directa al sol entre las 9 a.m. y las 4 p.m., usar ropa protectora (camisa de manga larga, sombreros de ala ancha y lentes protectores), usar bloqueadores solares para la piel con un factor de protección 30 o mayor, y por último deben cuidarse más las personas rubias o pelirrojas y los niños. Cabe recordar que los rayos ultravioleta pueden producir eritemas (quemaduras de la piel por exposición al Sol), acelerar el envejecimiento de la piel, producir cáncer de piel, daños oculares y afectar el sistema inmunológico. Estas consecuencias se pueden presentar en todo el territorio nacional, pero son más evidentes en las zonas montañosas de la Región Andina.
- Se mantiene la **ALERTA** por condiciones secas, propicias para la ocurrencia de incendios de la cobertura vegetal en sectores de Arauca, Casanare, Guaviare, Meta, Vichada, Antioquia, Cundinamarca, Tolima, Boyacá, La Guajira, Magdalena, Cesar, Bolívar, Córdoba, Sucre, Valle del Cauca, Cauca, Huila y los Santanderes.
- El nivel del río Magdalena en su cuenca baja (incluido el Canal del Dique) se mantiene en descenso sostenido, se sugiere un nivel de alarma en **BOLETIN** por zonas anegadas en Magangué, Bolívar; en Plato, Magdalena y en los municipios de Santa Lucía, Manatí, Campo de La Cruz, Repelón, Candelaria y Suán, en el departamento de Atlántico.
- De acuerdo con información de XM, continua el descenso sostenido en el volumen útil diario de reservas de los embalses del país, cuyo valor actual es de 64.29%.
- Los municipios de Barbacoas y Ricaurte en el departamento de Nariño se mantendrán en **BOLETIN** con una amenaza baja por deslizamientos de tierra.
- Continúa el viento y el oleaje con valores de peligro para la travesía mar adentro en pequeñas embarcaciones.

TEMPERATURAS MÁXIMAS

A continuación se relacionan los municipios donde se presentaron temperaturas superiores a 35°C:

DEPARTAMENTO	MUNICIPIO
BOLÍVAR	Zambrano (35.2°C).
CESAR	Agustín Codazzi (35.6°C) y La Gloria (35.6°C)
CUNDINAMARCA	Puerto Salgar (35.2°C).
TOLIMA	Ambalema (35.4°C).
VICHADA	Puerto Carreño (35.4°C).
SANTANDER	Puerto Wilches (35.2°C).

TEMPERATURAS MÍNIMAS

A continuación se relacionan los municipios donde se presentaron temperaturas inferiores a 5°C:

DEPARTAMENTO	MUNICIPIOS
BOYACA	Duitama (4.6°C), Guicán (2.8°C), Cerinza (4.2°C).
CAUCA	San Sebastián (4.8°C).
NORTE DE SANTANDER	Silos (4.8°C).
SANTANDER	Tona (-0.8 °C)

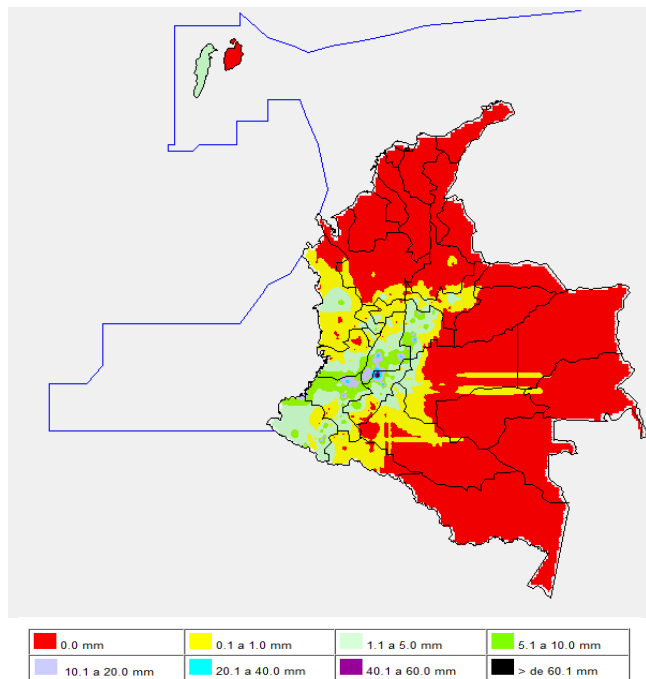
PRECIPITACIONES

A continuación se relacionan los municipios donde en las últimas 24 horas se registraron precipitaciones superiores a **20 mm** (se destacan aquellos con lluvias mayores a **30 mm**, entre paréntesis):

DEPARTAMENTO	MUNICIPIOS
CAUCA	Santander de Quilichao, Cajibío (33.2).
CUNDINAMARCA	Bojacá y Sibate (39.5).
HUILA	Neiva (37.9) y Aipe (89.0)
NARIÑO	Pasto.
TOLIMA	Purificación, San Antonio, Ataco.

MAPA DE PRECIPITACIÓN DIARIA

Desde las 7:00 a.m. del Sábado 5 de febrero hasta las 7:00 a.m. del Domingo 6 de febrero de 2011.



BOLETINES * AVISOS * ALERTAS

- Para mayor información sobre el Pronóstico del Estado del Tiempo, Informes Técnicos Diarios y Comunicados Especiales, e informes de otras áreas temáticas, tales como Hidrología, Deslizamientos de Tierra e Incendios, se sugiere consultar las siguientes direcciones electrónicas:

<http://bart.ideam.gov.co/wrfideam/>
<http://institucional.ideam.gov.co/iso/>
<http://www.pronosticosvalertas.gov.co/isp/loader.js?Servicio=Publicaciones&ITipo=publicaciones&Funcion=oadContenidoPublicacion&id=909>
<http://www.pronosticosvalertas.gov.co/isp/loader.js?Servicio=Publicaciones&ITipo=publicaciones&Funcion=oadContenidoPublicacion&id=995>

PRONÓSTICO METEOROLÓGICO

REGION	PRONOSTICO
SABANA DE BOGOTÁ	Para hoy, cielo parcialmente nublado con predominio de tiempo seco con algunas lloviznas y/o lluvias ligeras en distintos sectores, en horas de la tarde. Para mañana, cielo seminublado con lluvias sectorizadas en la tarde.
ANDINA	Cielo parcialmente nublado con algunas lloviznas pasajeras en la mañana en sectores dispersos de Valle y Tolima. En la tarde y primeras horas de la noche algunas lluvias en sectores dispersos de Antioquia, Risaralda, Valle, Norte de Santander, Altiplano Cundiboyacense y occidente de Tolima. Para mañana, cielo parcialmente nublado con lluvias en sectores dispersos de montaña de Antioquia, Eje Cafetero, Tolima, Valle, Cauca y Altiplano Cundiboyacense, especialmente en la tarde; en horas de la noche lluvias en sectores del Medio Magdalena.
CARIBE	Cielo ligeramente nublado con predominio de tiempo seco. Para mañana, cielo entre ligero o parcialmente nublado con lluvias ocasionales en Urabá.
ARCHIPIÉLAGO DE SAN ANDRÉS, PROVIDENCIA Y SANTA CATALINA	Cielo seminublado con algunas lluvias ocasionales y pasajeras. Para mañana, se espera condiciones similares.
MAR CARIBE	Cielo ligeramente nublado con tiempo seco, salvo en el occidente, donde habrá lluvias ocasionales. Para mañana, se espera condiciones similares.
PACIFICA	Cielo mayormente nublado con precipitaciones entre ligeras y moderadas en sectores de Chocó y litoral del Valle. Cauca y Nariño. Para mañana, lluvias en sectores dispersos de Chocó.
INSULAR PACÍFICA	Cielo parcialmente nublado con precipitaciones ligeras. Para mañana, cielo parcialmente nublado con lluvias ocasionales.
OCEANO PACÍFICO	Cielo parcialmente nublado con lluvias de ligeras a moderadas en sectores de Chocó y litoral del Valle, Cauca y Nariño. Para mañana, las lluvias se presentarán sobre zonas del norte y centro del área marítima.
ORINOQUIA	Para hoy y mañana, tiempo seco y soleado con altas temperaturas.
AMAZONIA	Cielo parcialmente nublado con precipitaciones de ligeras a moderadas en sectores de Amazonas y Vaupés; algunas lloviznas en el occidente de Putumayo. Para mañana, cielo parcialmente nublado con precipitaciones de ligeras a moderadas en sectores de Guainía, Amazonas y Vaupés.

REGIÓN CARIBE

ALERTA: CONDICIONES SECAS DE LA COBERTURA VEGETAL

Las condiciones de tiempo seco predominan a lo largo de la región, generando condiciones propicias para la ocurrencia de incendios de la cobertura vegetal.

Probabilidad **alta** de ocurrencia de incendios en zonas de bosques, cultivos y pastos, localizados en los siguientes municipios:

- **Cesar:** Valledupar, Agustín Codazzi, San Diego, La Paz, Manaure Balcón del Cesar, Becerril, El Copey, San Alberto, San Martín y La Gloria.
- **Córdoba:** Loricá, San Antero, Moñitos, Purísima, San Bernardo del Viento y Montería.
- **La Guajira:** Villanueva, Manaure, Uribia, La Jagua del Pilar, El Molino y Urumita.
- **Magdalena:** Fundación, Ciénaga, Santa Marta, Aracataca y Zona Bananera.
- **Bolívar:** Santa Rosa, Arjona, Turbaná, Turbaco, Zambrano, Simití, Santa Rosa del Sur Cartagena y Morales.
- **Sucre:** Coveñas y San Onofre.

Especial atención ameritan la Sierra Nevada de Santa Marta y el Parques Nacional Natural de Macuira.

BOLETÍN: NIVELES ALTOS EN LA CUENCA BAJA DEL RÍO MAGDALENA

Continúa la tendencia de descenso moderado en los niveles del río Magdalena en la parte baja de la cuenca, desde mediados del mes de Diciembre; sin embargo, aún se presentan sectores anegados, especialmente áreas de los municipios de Magangué y Calamar en Bolívar.

BOLETÍN: NIVELES ALTOS EN EL CANAL DEL DIQUE

Extensos sectores aledaños al Canal del Dique se mantienen anegados, correspondientes a las poblaciones de Santa Lucía, Campo de la Cruz, Repelón, Suán y Manatí en el departamento de Atlántico.

AVISO: CONDICIONES SECAS DE LA COBERTURA VEGETAL

Las condiciones de tiempo seco predominan a lo largo de la región, generando condiciones propicias para la ocurrencia de incendios de la cobertura vegetal.

Probabilidad **moderada** de ocurrencia de incendios en zonas de bosques, cultivos y pastos, localizados en los siguientes municipios:

- **Bolívar:** Montecristo y Córdoba.
- **Cesar:** Pueblo Bello, la Jagua de Ibirico, Aguachica, Gamarra y Pelaya.
- **Córdoba:** Chimá, Planeta Rica, Cereté, San Pelayo, Cotorra, Chinú, San Andrés de Sotavento y Momil.
- **Magdalena:** Plato y Pueblo Viejo.
- **La Guajira:** Dibulla, Riohacha, San Juan del Cesar.
- **Sucre:** Corozal, Los Palmitos, Morroa, Ovejos, Sincelajo, Toluvié, Sampués, Palmito, Coloso, Chalan y Tolú.

Especial atención amerita el Parque Nacional Natural Isla de Salamanca, por susceptibilidad de la vegetación a las condiciones secas.

BOLETÍN: CONDICIONES SECAS DE LA COBERTURA VEGETAL

Probabilidad **baja** de ocurrencia de incendios en zonas de bosques, cultivos y pastos, localizados en los siguientes municipios:

- **Cesar:** Río de Oro.
- **La Guajira:** Maicao.
- **Córdoba:** Los Córdoba y San Carlos.

REGIÓN ANDINA

ALERTA: CONDICIONES SECAS DE LA COBERTURA VEGETAL

Las condiciones de tiempo seco predominan a lo largo de la región, generando condiciones propicias para la ocurrencia de incendios de la Cobertura vegetal.

Probabilidad **alta** de ocurrencia de incendios de la cobertura vegetal en zonas de bosques, cultivos y pastos, localizados en los siguientes municipios:

- **Antioquia:** Puerto Berrio, Sonso, Remedios y Yondó.
- **Boyacá:** Almeida, Aquitania, Berbeo, Boavita, Campohermoso, Chinavita, Garagoa, Guateque, La Capilla, Labranzagrande, Miraflores, Pachavita, Somondoco, Sutatenza, Tenza, Guayatá, Umbita, Turmequé, Tibaná, Jenesano, Ventaquemada, Siachoque, Pesca, Firavitoba, Sogamoso, Mongua, Paya, Tibasosa, Pisba, Tasco, Paipa, Duitama, Socha, Paz del Río, Sativasur, Sativanorte, Socotá, Jericó, Chita, Susacón, La Uvita, Soatá, El Cocuy, San Mateo, Guacamaya, Panqueba, El Espino, Covarachia, Guicán, Chiscas, Puerto Boyacá, Tota y Toca.
- **Cundinamarca:** Gama, Manta, Suesca, Tibirita, Junín, Bogotá, Cota, Ubalá, Guasca, Gachetá, Guatavita, Sesquilé, Machetá, Chocotá y Villapinzón.
- **Santander:** Macaravita, Capitanejo, San Miguel, San José de Miranda, Carcasí, Concepción, San Andrés, Zapatoca, Cerrito, Guaca, Santa Bárbara, Piedecuesta, Lebrija, Cimitarra, Puerto Parra, Simacota San, Vicente de Chucurí y Barrancabermeja.
- **Norte de Santander:** Chinácota Cáchira y Abrego.
- **Cauca:** Miranda.
- **Valle del Cauca:** Palmira, El Cerrito, Vijes, Ginebra, Guacarí, San Pedro, Yotoco, Calima y Tulúa.
- **Huila:** Colombia y La Plata.
- **Tolima:** Dolores.

AVISO: CONDICIONES SECAS DE LA COBERTURA VEGETAL

Probabilidad de **moderada a alta** de ocurrencia de incendios en zonas de bosques, cultivos y pastos, localizados en los siguientes municipios:

- **Antioquia:** Caramanta.
- **Boyacá:** Chivor, Macanal, Pajarito, San Eduardo, Páez, Zetaquirá, Ramiriquí, Tuta, Gámeza, Tipacoque, Monguí, Ráquira, Cuitiva, Tinjacá.
- **Cauca:** Puracé y Totoró.
- **Norte de Santander:** Chitagá, Pamplona, Ragonvalia, Ocaña, Cúcuta y El Carmen.
- **Santander:** Curití, Florida Blanca y Tona.
- **Valle del Cauca:** Yumbo y Buga.
- **Cundinamarca:** Mosquera, Funza, La Calera y Lenguaque.
- **Huila:** Agrado y Garzón.
- **Nariño:** Buesaco.

BOLETÍN: CONDICIONES SECAS DE LA COBERTURA VEGETAL

Probabilidad **baja** de ocurrencia de incendios de la cobertura vegetal en zonas de bosques, cultivos y pastos, localizados en los siguientes municipios:

- **Antioquia:** Apartado, Turbo, Arboletes, Fredonia, Envigado, Retiro, Rionegro, Marinilla, Guarne, Copacabana, Bello, Girardota, Don Matías, Urao y Medellín.
- **Boyacá:** Iza, Sotaquirá, Betéitiva, Samacá, Tutazá y Sáchica.
- **Norte de Santander:** San Cayetano, Cácuta, Labateca, Toledo, La Playa, Hacarí, San Calixto, Teorama y Convención.
- **Cauca:** El Tambo, La Sierra, Silvia, Padilla, Inzá y San Sebastián.
- **Tolima:** Rioblanco.
- **Valle del Cauca:** Cali, Candelaria, Jamundí, Pradera, La Cumbre, Restrepo, Dagua, Riofrio, Bugalagrande, Trujillo, Sevilla, Zarzal y Florida.
- **Santander:** Chima, Charalá, Valle de San José, Onzaga, Landázuri, San Joaquín, Mogotes, San Gil, Molagavita, Barichara, Cépita, Aratoca, Sabana de Torres y Puerto Wilches.
- **Cundinamarca:** Tenjo, Cucunuba, Guachetá y Medina.
- **Quindío:** Circasia, Filandia y Salento.

- **Risaralda:** Dos Quebradas, Quinchía, Santa Rosa de Cabal y Pereira.
- **Caldas:** Villamaría, Pácora y Riosucio.
- **Huila:** Aipe, Altamira, Baraya, Gigante, Hobo, La Argentina, Neiva, Oporapa, Palermo, Pital, Suaza, Tarqui, Tello, Villavieja, Acevedo, San Agustín y Yaguará.
- **Nariño:** La Cruz, Pasto, San Pablo, Colón y El Rosario.

Especial atención ameritan los Parques Nacionales Naturales de Las Hermosas, Chingaza y Pisba y en los páramos de Guerrero, Guacheneque y Rabanal por susceptibilidad de la vegetación a las condiciones secas.

BOLETÍN: TEMPERATURAS MINIMAS

El IDEAM recomienda a agricultores, ganaderos y floricultores, estar atentos a la evolución del tiempo durante los próximos días ante la amenaza de descensos de la temperatura mínima en horas de la madrugada, es necesario mantener las medidas preventivas y consultar los informes que emita el Instituto.

REGION ORINOQUIA

ALERTA: CONDICIONES SECAS DE LA COBERTURA VEGETAL

Las condiciones de tiempo seco predominan a lo largo de la región, generando condiciones propicias para la ocurrencia de incendios de la Cobertura vegetal.

Probabilidad alta de ocurrencia de incendios de la cobertura vegetal en los siguientes municipios:

- **Arauca:** Arauca, Arauquita y Tame.
- **Casanare:** Aguazul, Hato Corozal, Paz de Ariporo, Pore, San Luis de Palenque, Trinidad, Yopal, Nunchía, Támara, La Salina, Sácama, Orocué y Maní.
- **Guaviare:** Calamar, San José del Guaviare.
- **Meta:** La Macarena y Fuente de Oro.
- **Vichada:** La Primavera y Santa Rosalía.

AVISO: CONDICIONES SECAS DE LA COBERTURA VEGETAL

Probabilidad de moderada a alta de ocurrencia de incendios de la cobertura vegetal en sectores de los siguientes municipios:

- **Arauca:** Fortul, Puerto Rondón y Cravo Norte.
- **Meta:** Villavicencio y Barranca de Upiá.

Especial atención ameritan los Parques Nacionales Naturales del Tuparro, Serranía de La Macarena y El Cocuy, por susceptibilidad de la vegetación a las condiciones secas.

BOLETÍN: CONDICIONES SECAS DE LA COBERTURA VEGETAL

Probabilidad **baja** de ocurrencia de incendios de la cobertura vegetal en zonas de bosques, cultivos y pastos, localizados en los siguientes municipios:

- **Arauca:** Saravena.
- **Casanare:** Recetor, Tauramena, Villanueva y Chameza.

REGIÓN AMAZÓNICA

ALERTA: CONDICIONES SECAS DE LA COBERTURA VEGETAL

Probabilidad alta de ocurrencia de incendios de la cobertura vegetal en zonas de bosques, cultivos y pastos, localizados en el siguiente municipio:

- **Guaviare:** Calamar y San José de Guaviare.

BOLETÍN: CONDICIONES SECAS DE LA COBERTURA VEGETAL

Probabilidad baja de ocurrencia de incendios de la cobertura vegetal en zonas de bosques, cultivos y pastos, localizados en los siguientes municipios:

- **Caquetá:** San Vicente del Caguán y Doncello.

REGIÓN PACÍFICA

BOLETÍN: PROBABILIDAD DE DESLIZAMIENTOS DE TIERRA

Amenaza baja por deslizamientos de tierra en los siguientes municipios:

- **Nariño:** Barbacoas y Ricaurte.

Se recomienda atención especial en la vía Pasto - Tumaco.

MAR CARIBE

AVISO: OLEAJE Y VIENTO

En alta mar se mantendrá el oleaje entre 2.0 – 3.0 metros y el viento con intensidades entre 20 - 30 nudos condición que podría ser peligrosa para la navegación menor, se sugiere a usuarios consultar con las Capitanías de puerto antes de zarpar.

OCÉANO PACÍFICO

BOLETÍN: PLEAMARES

Hasta el día de mañana se espera una de las pleamares más representativas del mes en la costa Pacífica Nacional, relacionada con la marea astronómica, se recomienda a habitantes costeros estar atentos a la culminación del fenómeno.

BOLETÍN: TIEMPO LLUVIOSO

Para el día de hoy enfrente de la costa de Valle del Cauca y Cauca, son estimadas precipitaciones de variada intensidad, acompañadas en algunos casos de actividad eléctrica y rachas de viento se sugiere a pescadores y usuarios de embarcaciones menores consultar con las capitanías de puerto en zonas de tempestad.

Ricardo LOZANO PICÓN, Director General.
María Teresa MARTÍNEZ GÓMEZ, Jefe Oficina de Pronósticos y Alertas.
Daniel USECHE SAMUDIO, Coordinador de Alertas Ambientales.

Profesionales en turno:
Gloria LEON, Patricia LEON, Norbey SANCHEZ, Freddy GARRIDO y María Inés CUBILLOS.

Internet: <http://www.ideam.gov.co>

Correo electrónico alertasideam@gmail.com alertasideam@ideam.gov.co
Carrera 10 N° 20 - 30 ** Piso 9, Bogotá, D. C.
Teléfono: 3421586

ALERTA. PARA TOMAR ACCIÓN Advierte a los sistemas de prevención y atención de desastres sobre la amenaza que puede ocasionar un fenómeno con efectos adversos sobre la población, el cual requiere la atención inmediata por parte de la población y de los cuerpos de atención y socorro. Se emite una alerta sólo cuando la identificación de un evento extraordinario indique la probabilidad de amenaza inminente y cuando la gravedad del fenómeno implique la movilización de personas y equipos, interrumpiendo el normal desarrollo de sus actividades cotidianas.

AVISO. PARA PREPARARSE Indica la presencia de un fenómeno. No implica amenaza inmediata y como tanto es catalogado como un mensaje para informarse y prepararse. El aviso implica vigilancia continua ya que las condiciones son propicias para el desarrollo de un fenómeno, sin que se requiera permanecer alerta.

BOLETÍN. PARA INFORMARSE Es un mensaje oficial por el cual se difunde información. Por lo regular se refiere a eventos observados, reportados o registrados y puede contener algunos elementos de pronóstico a manera de orientación. Por sus características pretéritas y futuras difiere del aviso y de la alerta, y por lo general no está encaminado a alertar sino a informar.

CONDICIONES NORMALES La información que se suministra se encuentra dentro de los rangos normales.

°C: grados Celsius

m: metros

mm: milímetros

KPH: kilómetros por hora

GOES: Geostationary Operational Environmental Satellites (Satélite Geoestacionario Operacional Ambiental).

GOES-13 es el designado GOES-Este, localizado en 75° W sobre el ecuador geográfico.

PNN: Parque Nacional Natural

SFF: Santuario de Fauna y Flora

XM: XM Compañía de Expertos en Mercados S.A ESP; es una filial del grupo empresarial ISA.